

LE CAS DU FESTIVAL DES ARTISTES CHEZ L'HABITANT : L'HOSPITALITÉ, VECTEUR D'UNE PLUS GRANDE QUALITÉ DE VIE

Indira Béraud, candidate au Doctorat en *Études et pratiques des arts*, UQAM, Montréal.

indira.beraud@gmail.com

UQAM

PROBLÉMATIQUE ET OBJECTIFS

• Problématique

Dans un contexte rural à l'offre culturelle limitée, dans quelles mesures offrir l'hospitalité à un artiste permet d'introduire la pratique artistique dans le quotidien de chacun comme élément nécessaire à la qualité de vie, favorisant l'accès à la connaissance et une plus grande ouverture à l'autre ?

• Objectifs

À travers une première analyse du cas du Festival des artistes chez l'habitant :
 — mettre en lumière ce qui est initié par l'association (en vert)
 — mettre en lumière les effets observés découlants des actions menées (en bleu)
 À noter qu'il existe une certaine porosité entre les deux.

MÉTHODOLOGIE

Types de recherche

Théorique

Inductive en se basant sur le cas empirique du Festival des artistes chez l'habitant

Méthodologie

Revue de la littérature

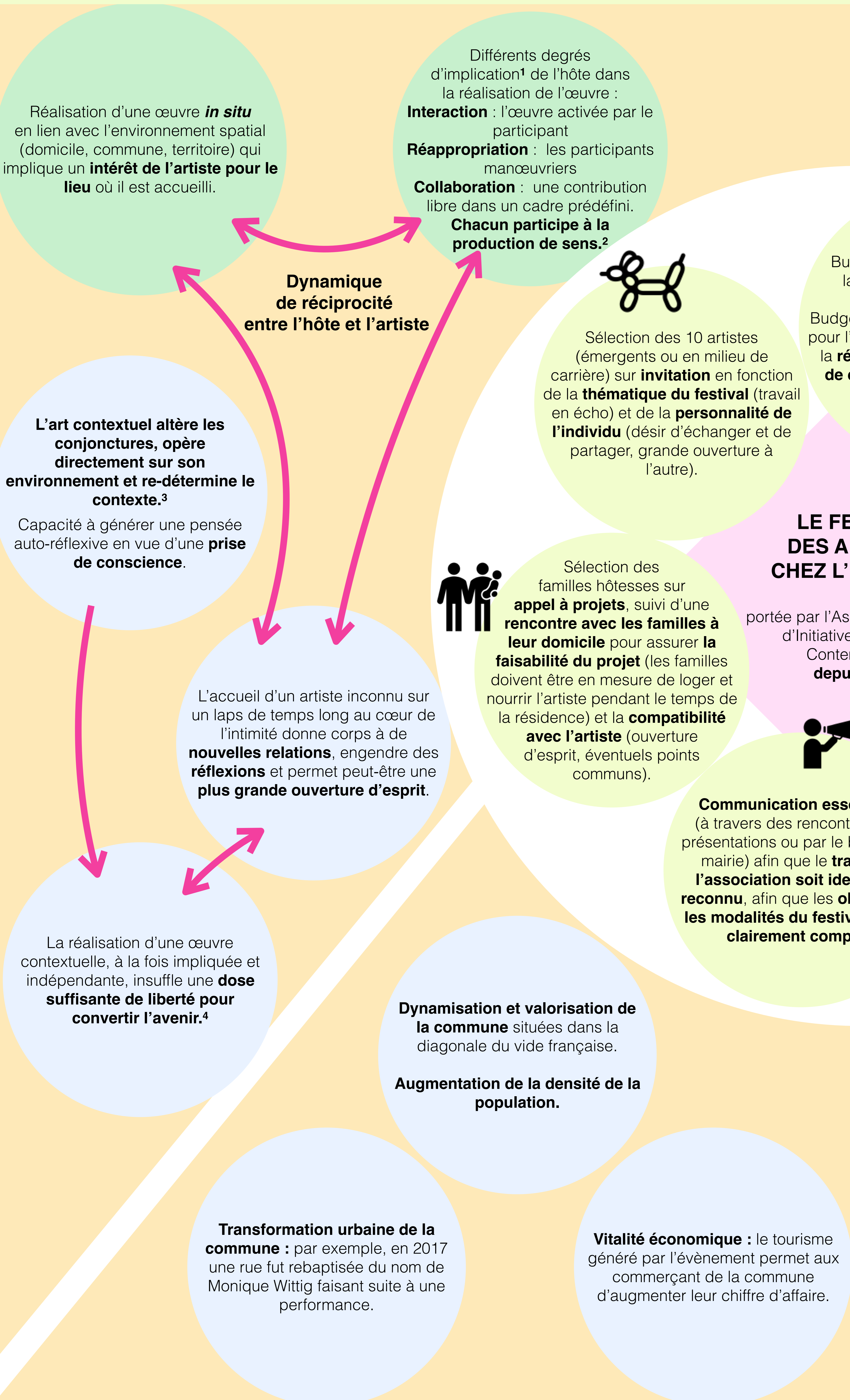
Codification d'entretiens transcrits

Corpus d'analyse

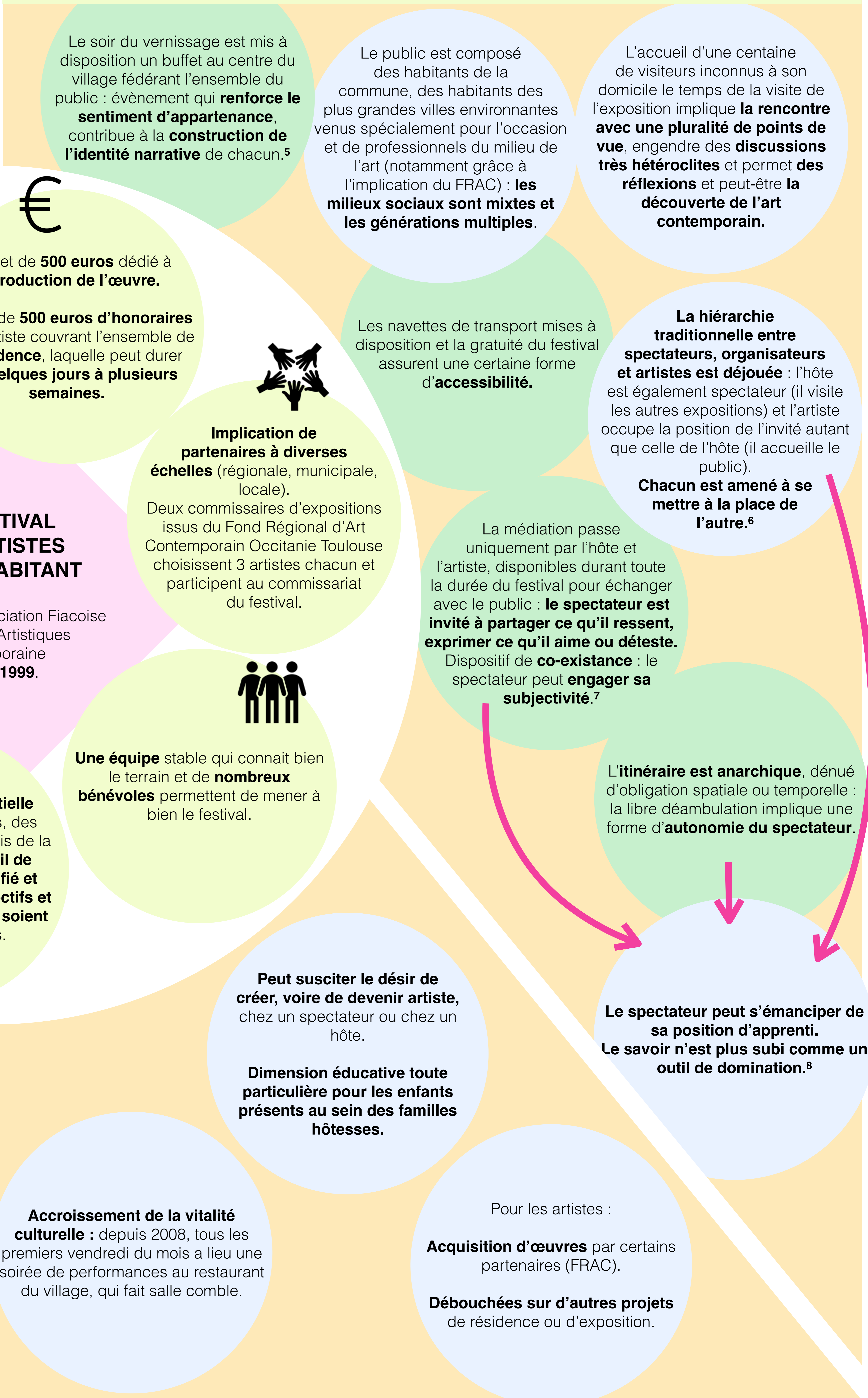
20 ouvrages (articles et livres)

Entretien de l'artiste Laurent Lacotte (2020)
 Entretien de l'hôtesse Karine Amalric (2020)
 Entretien du directeur de l'association et commissaire d'exposition Antoine Marchand (2020)

TEMPS DE RÉSIDENCE CHEZ L'HABITANT : LE PROCESSUS DE CRÉATION



TEMPS DU FESTIVAL : L'EXPOSITION



EXTERNALITÉS POSITIVES

RÉFÉRENCES THÉORIQUES

- Nathalie Casemajor, Ève Lamoureux et Danièle Racine (2016) « Art participatif et médiation culturelle : typologie et enjeux des pratiques », in Cécile Camart, François Mairesse, Cécile Prévost-Thomas et Pauline Vessely (dirs.) *Les mondes de la médiation culturelle. Volume 1 : approches de la médiation*, Paris : L'Harmattan.
- Jörn Schaffaff (2016), « Hospitality exhibited » in *Hospitality Hosting Relations in Exhibitions*, von Bismarck, Meyer-Kramer (eds.), Berlin: Sternberg Press.
- Jan Swidzinski (1976), *L'art comme art contextuel*, Lund : Éditions Shillem Galeries S. Petri.
- Paul Ardenne (2014), « Jan Swidzinski : l'artiste dynamise le monde au lieu de l'étouffer (en principe) », *Inter*, n° 118.
- Paul Ricœur (1990), *Soi-même comme un autre*, Paris : Éditions Le Seuil.
- Christian Ruby (2011), « Anarchisation et/ou émancipation du spectateur ? » [En ligne], URL : <https://press.afioc.org/christian-ruby-anarchisations-si-affinite-2011/>.
- Nicolas Bourriaud (1998), *Esthétique relationnelle*, Paris : Les Presses du réel.
- Jacques Rancière (2008), *Le spectateur émancipé*, Paris : La Fabrique Éditions.

ENJEUX DU FESTIVAL, LIMITES ET FORCE DU MODÈLE, CONCLUSION

- Enjeux du Festival des artistes chez l'habitant** :
 Le grand nombre de bénévoles sur lequel le Festival s'appuie constitue une limite. Il serait préférable que le Festival trouve un modèle économique viable afin de pouvoir rémunérer chacun des travailleurs.
- Limites de l'analyse du cas du Festival des artistes chez l'habitant et force du modèle qui en émane** :
 Le nombre faible (3) d'entretiens réalisés.
 La difficulté d'évaluer les effets de l'art, comme la curiosité éveillée ou l'émotion provoquée par une œuvre. Peut être facilement adapté à divers projets.
- Conclusion** :
 À l'heure où l'expression « crise migratoire » s'est répandue dans les médias, il apparaît légitime d'interroger ce que signifie l'hospitalité au sein d'une exposition. Le Festival des artistes chez l'habitant apparaît comme une réponse pleine d'espoir. Par le biais de l'exposition et de l'expérimentation curatoriale, **chacun est amené à ouvrir la porte de chez soi, à se défaire d'un sentiment de peur primitif. Rencontrer l'altérité, l'étranger, à travers l'art contemporain, et s'apercevoir que les regards dissemblables enrichissent les échanges, nourrissent les réflexions, peuvent donner corps à de nouvelles relations fortes. L'apprentissage passe par le dialogue et le spectateur, émancipé de sa position d'apprenti, est plus à même d'apprécier l'expérience et de s'en nourrir.**